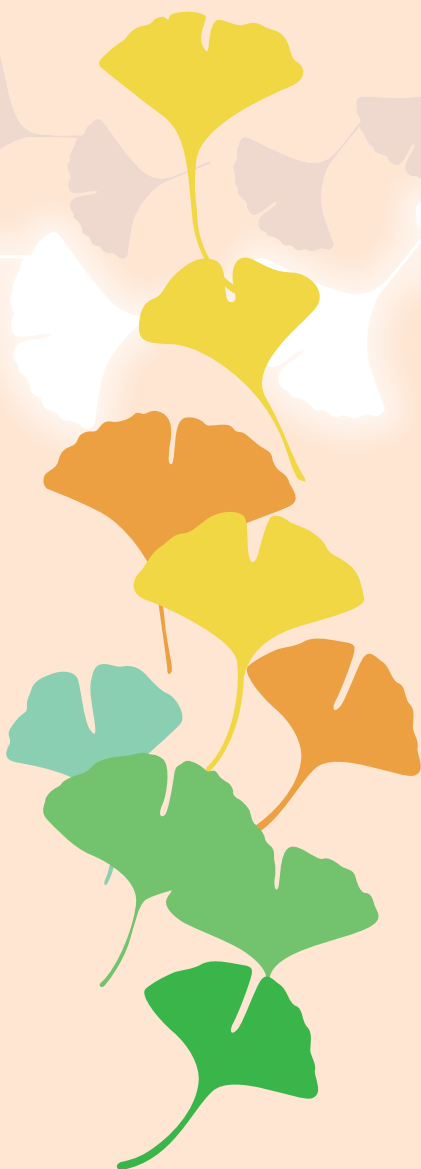




社会福祉法人

成寿会



ありのままの自分を見つめ直す
「成寿会」で見つける真の快適生活





高齢社会や少子化の進行、地域社会の機能や生活環境が大きく変化し、福祉の現場で求められるニーズは多様化しています。

私たち“成寿会”は変化に柔軟に対応しながら、福祉の理念に基づいた健全な老人福祉の維持に努めます。そして、一人ひとりが自分らしくあり続けることができる老人福祉の充実を追求してまいります。

そのためには、“笑顔”が欠かせません。

福祉は人と人、人間関係によって成り立ちます。

ご利用者のみなさまはもちろん、ご家族様や地域の方々も笑顔になれる日々を送ることができるように、一層の努力を続けてまいります。



理事長 西岡 安己

「成寿会」施設ネットワーク

高齢になり、介護が必要になってくると
 老人介護施設などに入所するなど
 住み慣れた自宅を離れて生活することを余儀なくされます。
 成寿会では、「元気に自分らしく生活できる場」の提供を行い、
 介護が必要になってもその人らしさを尊重できる
 生活サービスの援助を行っています。
 そのほかにも、入居者の暮らしの楽しみや、
 地域の方との触れ合いの機会を多く設けています。
 家庭的な明るい雰囲気の中で、
 笑顔あふれる心豊かな暮らしを実現します。



副理事長 新田秀樹



広白石・白岳のサービス

呉市



- 特別養護老人ホーム成寿園
- 老人保健施設成寿園
- 成寿園指定訪問介護事業所 (ホームヘルプサービス成寿園)
- デイサービスセンター成寿園
- 老人保健施設成寿園ユニット
- 居宅介護支援事業所ヒロ
- 成寿園短期入所生活介護事業所 (ショートステイ)
- 老人保健施設成寿園 通所リハビリテーション (デイケア)
- ケアハウス成寿園
- 社会福祉法人成寿会法人事務室
- 成寿園居宅介護支援事務所
- 呉市地域相談センター成寿園

広中迫のサービス

呉市



● 認知症対応型
 デイサービスセンター小江



豊島のサービス

呉市



- デイサービスセンター豊浜
- 生活支援ハウス豊浜
- 呉市地域相談センター豊浜

大浜のサービス

呉市



- 介護老人保健施設大浜
- 介護老人保健施設大浜通所リハビリテーション (デイケア)
- グループホーム大浜 (認知症対応型共同生活介護)

田口のサービス

東広島市



- グループホーム田口 (2・3F) (認知症対応型共同生活介護)
- デイサービスセンター田口 (1F)
- 居宅介護支援事業所田口

高屋のサービス

東広島市



- デイサービスセンター高屋
- 居宅介護支援事業所高屋

豊町のサービス

呉市



- ホームヘルプサービス成寿園 豊
- 居宅介護支援事業所成寿園 豊

関前のサービス

今治市



- グループホーム関前 (認知症対応型共同生活介護)



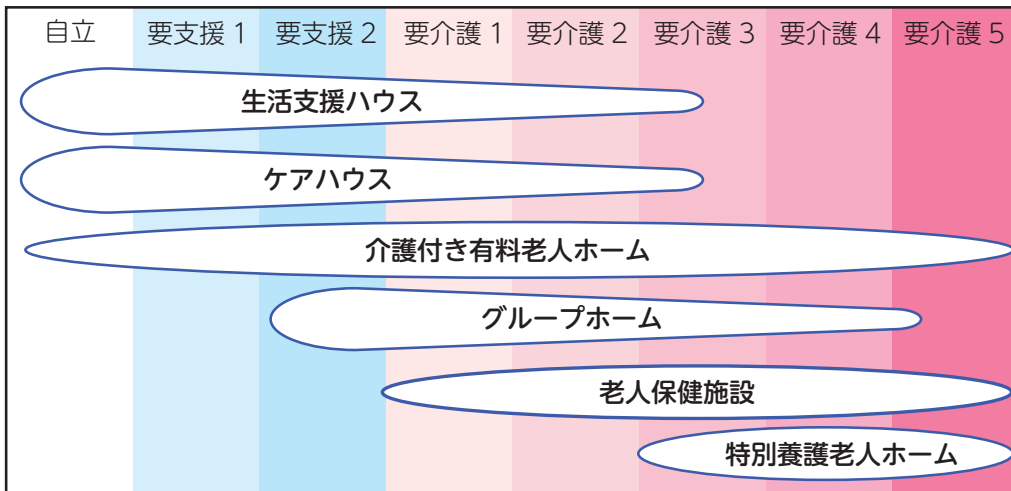
- 有料老人ホーム高屋の大地成寿会
- 短期入所生活介護事業所 (ショートステイ) 高屋



「成寿会」は4つのハートであ

介護保険対象外の方から寝たきり・認知症などで重度の介護が必要な状態の方まで様々な状態の方が利用できる施設があります

施設入所 介護度と対象施設のイメージ



短期入所 介護者の体調不良や休養・冠婚葬祭などで介護ができない時等に一時的にお泊りできる施設があります
利用だけでなく相談・送迎も年中無休で対応しています。

**365日24時間対応可能な訪問介護
(ホームヘルプサービス)があります。**

呉市 広 成寿園指定訪問介護事業所 (ホームヘルプサービス成寿園)

呉市豊浜 ホームヘルプサービス豊浜

ケアマネージャーも365日対応しております。

呉市 広 成寿園居宅介護支援事業所
居宅介護支援事業所ヒコ

呉市豊浜 ケアセンター豊浜

東広島市 居宅介護支援事業所田口
居宅介護支援事業所高屋

入所

自立から重度者まで
様々なニーズに対応
出来る多種の施設が
あります。

365日年中無休で相談
・支援に伺います。

訪問



あなたの笑顔をお手伝いします

通所リハビリテーション(デイケア) 2 箇所

呉市 広 老人保健施設成寿園通所リハビリテーション (デイケア)
療法士によるリハビリ 年中無休

呉市豊浜 介護老人保健施設大浜通所リハビリテーション (デイケア)
療法士によるリハビリ 年中無休

通所介護 (デイサービス) 4 箇所

呉市 広 デイサービスセンター成寿園 年中無休

呉市豊浜 デイサービスセンター豊浜 月曜～金曜

東広島市 デイサービスセンター田口 月曜～金曜

デイサービスセンター高屋 時間延長可 年中無休

認知症対応型通所介護 (認知症対応型デイサービス)

呉市 広 認知症対応型デイサービスセンター小江 月曜～金曜

地域の方に施設を身近に感じていただけたらと地域の自治会や老人クラブなどに伺って介護教室を開催したり利用者様やご家族様だけでなく地域の方にも参加いただける行事を実施したり地域行事にも参加させていただいております。
また積極的に施設見学や実習生の受け入れを行っています。

通所

年中無休・時間延長
リハビリ・認知症専門等
様々なニーズに
対応出来ます。

施設見学・季節の行事
地域での介護教室等
地域との関わりを
大切にします。

地域



入所

特別養護老人ホーム成寿園

呉市 広



認知症や寝たきり等のため常時介護が必要であり在宅での介護が困難な要介護3以上の方が安心して過ごせるように日常生活の介護をさせて頂く施設です。治療のため入院が必要となる場合などを除き看取りまで対応可能な長期の入所施設です。季節感が薄れがちな施設での生活にできるだけ季節を感じていただきたいと年間を通していろいろな行事を行っています。

定員
84名

4人部屋	15室
2人部屋	10室
個室	4室

入所

成寿園短期入所生活介護事業所 (ショートステイ)

呉市 広



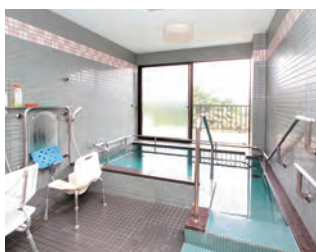
在宅で介護を受けている高齢者の方が一時的に入所できるサービスです。介護者の病気や旅行等の介護者不在時や介護休養目的等でご利用頂けます。当園ではショートステイ専門の職員を配置し介護者の方との細かい情報交換を行い個別ケアに取り組んでいます。それにより在宅での状況を把握し直接ショートステイでの状況をご家族様にお伝えすることで安心して利用していただける施設を目指しています。また当園では正月やお盆も休みなく365日送迎や相談利用受付を行っています。

定員
10名

入所

老人保健施設成寿園

呉市 広



在宅での生活に戻る事を希望されている要介護の方に、医師の指示のもと療法士によるリハビリ(機能訓練)に重点をおいた在宅復帰を支援させて頂く入所施設です。医学的な管理のもとで専門的なリハビリと看護・介護サービスを提供しています。日当たりのよいデイルームや広い食堂、景色のいい浴室などゆったりと過ごしていただけます。習字や俳句・川柳などのクラブ活動や手作りおやつ季節の行事などいろいろと行っております。

定員
70名

4人部屋	8室
2人部屋	10室
個室	18室

入所

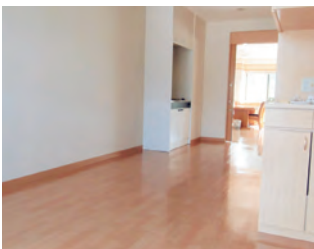
老人保健施設成寿園ユニット

呉市 広

在宅での生活に戻る事を希望されている要介護の方に、医師の指示のもと療法士によるリハビリ（機能訓練）に重点を置いた介護をさせて頂き、在宅復帰を支援させて頂く施設です。全室個室でユニットケアを行っており家庭的な雰囲気のもとお一人お一人の生活のリズムにあった個別ケアを実施しております。

定員
20名**全室
個室****入所**

ケアハウス成寿園

呉市 広

ケアハウスとは60歳以上の方（ご夫婦の場合はどちらかが60歳以上）対象の食事付きの高齢者マンションとお考えください。快適で、安心した生活が出来るよう、全室トイレ・ミニキッチン付き個室になっており、食事の提供や緊急時の対応をおこない、生活上の困り事について、職員が相談に応じます。また、ヘルパーやデイサービスなどの介護保険のサービスを利用することも出来ます。外出は原則自由でお出かけや趣味等これまでの在宅生活と同様のスタイルでお過ごし頂けます。お食事は、管理栄養士が栄養バランスに留意した献立を提供しています。また常時介護が必要になっても、併設施設（特養・老健）がございますので、安心してお過ごしいただけます。

定員
46名

個室	42室
夫婦部屋	2室

入所

グループホーム田口（認知症対応型共同生活介護）

東広島市 田口

東広島市在住の要支援2、または要介護1以上の認定を受けている認知症の方が小グループの家庭的な雰囲気でお過ごしいただけるユニットタイプのおうちです。1ユニット9名で全室個室ですが日中はデイルームで職員やほかの入居者と談笑しながら一緒に食事の支度をしたりレクリエーションをしたりお天気のいい日には外を散歩したり家と思っただけよう支援しています。また、たとえ重度になっても慣れた環境で引き続き生活していただけるよう努めております。

定員
18名**全室
個室**

入所

有料老人ホーム高屋の大地成寿会

東広島市 高屋



自立の方から重度の要介護状態の方まで長期で入居していただけます。自分の時間をゆったりと過ごしていただけるよう全室個室（トイレ付）です。入居時の頭金や一時金は一切不要です。「元気に自分らしく生活できる場」としている。いろいろな楽しみ場（カラオケ室、喫茶、地域交流室等）を設けております。また、たくさんの「楽しみ場」（陶芸教室、外出行事等）も提供していきます。介護が重度になった場合でも、同様に施設内での生活が続けられるよう車椅子に乗ったままお風呂に入る特殊浴槽や介護リフト付きの部屋などもございます。また看取りの要望にもできる限り応えていきます。

定員
44名

全室
個室

入所

短期入所生活事業所高屋 (ショートステイ)

東広島市 高屋



ショートステイは、在宅で介護を受けておられる高齢者の方にお泊りいただき、ご家族に代わってお世話させていただく短期入所サービスです。介護にあたっている方が病気や冠婚葬祭等で一時的に介護が出来ない時や、介護疲れで休養したい時や高齢者ご本人様が入院するほどではないが転んで動けなくなったとかぎっくり腰になったなど一時的に介護が必要になったけれど家での生活が難しい場合などにもご利用ください。全室個室トイレ付のショートステイですので、ご家庭の生活と同様に気兼ねなくゆっくと過ごせます。また当園では正月やお盆も休みなく365日年中無休で送迎や相談・利用受付を行っています。

定員
10名

全室
個室

入所

生活支援ハウス豊浜

呉市 豊島



呉市からの委託事業です。対象者は、原則として60歳以上の市内在住者でひとり暮らしや夫婦のみの世帯で自立者が対象の高齢者専用住宅で、夫婦部屋1室個室9室があります。海と柑橘類の匂いがする自然環境の中で部屋からの多島景観の眺めは心を癒されます。食事は基本的に自炊です。家と同様にヘルパーやデイサービスなどを利用することも可能なのでサービスを利用して自立出来る状態であれば介護が必要になっても暮らすことが出来ます。昼間は援助員による相談支援を行い、夜間は当直者を配置し安心して生活できるよう対応しております。

定員
11名

個室	9室
夫婦部屋	1室

入所

介護老人保健施設大浜

呉市 豊島



医療機関と在宅をつなぐ中間施設として、利用者様に
応じた目標と支援計画を立て、必要な医療、看護や介護、
リハビリテーションを提供し、在宅復帰を支援する施設です。
全室個室で2階は3ユニット、3階は3ユニットの6ユニットに
てユニットケアを行っております。ユニットごとに職員を配置
して入所者一人ひとりの個性や生活リズムに沿った暮らしが
サポートできる環境を提供しています。

定員
50名

6ユニット
全個室

入所

グループホーム大浜 (認知症対応型共同生活介護)

呉市 豊島



呉市に住民票がある方で認知症があり要支援2以上の介護度の方が
対象の共同生活のおうちです。地域集落の中心にある旧小学校の校舎
の2階・3階をグループホームに改築。各階に1ユニット9名の個室とデ
イルーム・浴室があります。広々とした空間の中で、建物から多島美
を眺め、柑橘の香りに包まれる環境は心のやすらぎを感じることができ
ます。リビングでは利用者様と談笑しながら一緒に食事の支度をしたり
個人にあったレクリエーションの実施、天気の良い日には職員と散歩に
出かけるなどして安らぎを感じて頂き、家庭生活環境に近づくよう支援
します。入居者の方とスタッフの共同生活の「家」と考え、家であると
認識して頂けるよう自己決定を尊重
し可能な限り、自由に活動できるよ
う援助します。

定員
18名

1ユニット
9名×2
全個室

入所

グループホーム関前 (認知症対応型共同生活介護)

今治市 関前



要支援2、または要介護1以上の認定を受けている認知症の方が小グ
ループの家庭的な雰囲気生活していただけるユニット式です。認知症
の方が、少人数で共同生活を送ることにより、一人一人のライフスタ
イルや習慣を大切に家庭的な温もりを感じ、自立した生活ができるよ
う支援します。総ヒノキ造り平屋建てで2ユニット、2リビング、18の個室
があり、つねにヒノキの香りが漂い、心が癒されます。浴槽もヒノキ造
りでヒノキの香りに包まれながらゆっくり入浴できます。建物からは、窓
を開ければ海が見え、季節によってはかんきつ類の匂いがして、穏やかな
環境の中、各リビングでは入居者様と一緒に談笑しながら食事の支度を
したり入居者にあったレクリエーションの実施、天気の良い日には職員と
一緒に散歩に出かけるなどして安
らぎを感じていただき、家庭生活環境
に近づけるよう支援しています。

定員
18名

1ユニット
9名×2
全個室

通所

デイサービスセンター 成寿園

呉市 広



在宅生活を送っておられる要支援・要介護の方対象の日帰りのサービスです。送迎・健康チェック・入浴・昼食・機能訓練・クラブ・レク活動・季節の行事等を行います。バイキング形式での昼食でおやつ作りやそうめん流しなどの行事も行っています。電気治療器やウォーターベッド・マッサージ機など機器類も充実しています。心身の機能の維持向上や交流の場として、介護者の方の負担軽減のためなどご利用ください。

定員
30名

年中
無休

通所

老人保健施設成寿園 通所リハビリテーション(デイケア)

呉市 広



在宅生活を送っておられる要支援・要介護の方対象の日帰りのサービスです。パワーリハビリやウォーターベッド・電気治療などの器具も取り揃え理学療法士による専門的なリハビリを行っています。送迎・健康チェック・入浴・昼食・機能訓練・クラブ・レク活動・季節の行事等を行います。心身の機能の維持向上や交流の場として、介護者の方の負担軽減のためなどご利用ください。

定員
30名

年中
無休

通所

認知症対応型デイサービスセンター 小江

呉市 広中迫



認知症があり要支援・要介護の方対象の日帰りのサービスです。送迎・健康チェック・入浴・昼食・機能訓練・クラブ・レク活動・季節の行事等を行います。木造民家をリフォームした小規模のデイサービスですので大勢の中では馴染みにくい方や施設へは行きたくないと言われる認知症の方にも家庭的な雰囲気の中落ち着いて過ごしていただけます。心身の機能の維持向上や交流の場として、介護者の方の負担軽減のためなどご利用ください。

定員
12名

月曜～
金曜

通所

デイサービスセンター田口

東広島市 田口



在宅生活を送っておられる要支援・要介護の方対象の日帰りのサービスです。送迎・健康チェック・入浴・昼食・機能訓練・クラブ・レク活動を行います。少人数制で、利用者様の希望に応じた行事を行っております。緑が広がり、見晴らしも素敵な壮大な景色の中で、風にふかれながらウッドデッキで、コーヒーを飲みながらの喫茶も楽しめます。心身の機能の維持向上や交流の場としてや介護者の方の負担軽減のためなどご利用ください。

定員
15名

月曜～
金曜

通所

デイサービスセンター高屋

東広島市 高屋



在宅生活を送っておられる要支援・要介護の方対象の日帰りのサービスです。送迎・健康チェック・入浴・昼食・機能訓練・クラブ・レク活動・季節の行事等を行います。それぞれひとりひとりに合ったレクリエーションを提供しています。在宅を維持していただくために、ご家族様の急用などにも対応し、時間延長も行っています。また広い敷地を利用し、園芸で採れた作物でおやつを作っています。デイサービスに併設した陶芸教室で楽しい時間を過ごしませんか。デイサービスでは、バイキング形式での昼食にしています。おかずの量や小鉢やサラダ、ドレッシング等好きなものを選べるということでご利用者様にも大変好評です。

定員
20名

年中
無休

通所

デイサービスセンター豊浜

呉市 豊浜



在宅生活を送っておられる要支援・要介護の方対象の日帰りのサービスです。送迎・健康チェック・入浴・昼食・機能訓練・クラブ・レク活動・季節の行事等を行います。心身の機能の維持向上や交流の場として、介護者の方の負担軽減のためなどご利用ください。

定員
20名

月曜～
金曜

通所

介護老人保健施設大浜通所リハビリテーション (デイケア)

呉市 豊浜



在宅生活を送っておられる要支援・要介護の方対象の日帰りのサービスです。パワーリハビリやウォーターベッド・電気治療などの器具も取り揃え理学療法士による専門的なリハビリを行っています。デイケア大浜には、パワーリハビリ(機能訓練用の機械)が10種類あります。充実した設備のある中、身体を動かしていただき、心身機能維持・向上を図っています。パワーリハビリを実施する際は、ご利用者様の身体状況に合わせて療法士が設定しますので、個々に合わせた機能訓練をしていただけます。送迎・健康チェック・入浴・昼食・機能訓練・クラブ・レク活動・季節の行事等を行います。心身の機能の維持向上や交流の場として、介護者の方の負担軽減のためなどご利用ください。

定員
40名

年中
無休

訪問

成寿園指定訪問介護事業所 (ホームヘルプサービス成寿園)

呉市 広

訪問

ホームヘルプサービス成寿園 豊

呉市 豊町

私たちは、利用者様が住み慣れた地域で心豊かに安心して暮らし続けたいという気持ちに寄り添って、日常的に介護を必要とする人の生活を支え、その家族や介護者を支援し、自立支援を目的としてケアマネジャーの支援計画に基づき訪問介護計画を立て、サービスの提供を行います。

お家へ訪問し身体介護(食事・着替え・排泄・入浴・通院等の介助)や生活援助(掃除・洗濯・買物・調理等の家事)を支援します。

できる

これらのサービスが利用できます。

〈身体介護〉

同居家族の有無にかかわらず利用できる。

- 食事の介助
- 清拭や入浴の介助



- 排泄の介助

- 着替えの介助や体位変換



- 通院・外出の介助



※急患の状態、入院の状況になった場合又は、長時間に及ぶ検査等の受診は家族での対応をお願いします。

- 利用者と一緒に家事を行う(自立支援のため)
- 身体整容、洗面の介助
- 服薬の介助(一包装されているもの)

〈生活援助〉

一人暮らしで、自ら家事を行う事が困難な場合に家事を支援します。家族と同居している人は原則利用できません。

- 洗濯
- 一般的な食事の準備や調理



- 生活必需品の買物
- 掃除(トイレ、浴室、台所、居間など、実際に使用されている場所)



- ベッドメイク
- 衣類の整理・補修

年中
無休

営業時間 9時～17時30分

提供時間 24時間

できない

日常的な範囲を超えるものは、介護保険では利用できません。

- × 利用者不在中のサービス提供
- × 家族の為の掃除、洗濯、調理、買物
- × 部屋の模様替え(家具の移動・配置変え等)
- × 大掃除
- × 使用していない箇所の掃除、仏間の手入れ
- × 窓拭き
- × おせち等の日常の調理以外の調理
- × 年金、預貯金の引き出し・振込み
- × ペットの世話
- × 留守番、話相手、単なる見守り
- × 訪問前の買物
- × 草むしり、花木の手入れや庭の掃除
- × 自家用車の洗車、清掃
- × 電気器具の修繕
- × 室内外の家屋の修理
- × 医療行為
- × 入院、転院の付き添い
- × 散歩、知人の見舞い、墓参り、地域の行事
- × 冠婚葬祭等の付き添い

など

訪問

成寿園居宅介護支援事業所

呉市 広

訪問

居宅介護支援事業所ヒコ

呉市 広

訪問

居宅介護支援事業所成寿園 豊

呉市 豊町

訪問

居宅介護支援事業所田口

東広島市 田口

訪問

居宅介護支援事業所高屋

東広島市 高屋

介護保険の在宅サービスを適切に利用できるように利用者の依頼を受けて介護支援専門員（ケアマネージャー）が居宅サービス計画を作成します。ケアマネージャーはサービス利用の相談・アドバイスや介護保険の申請・更新などの手続きの代行、ケアプランの作成・見直し、介護サービス提供機関との連絡・調整、介護保険施設への紹介などを行います。年中無休 9時～17時30分（豊は8時30分から17時）（緊急の場合は24時間対応）ですのでお気軽にご相談ください。

呉市地域相談センター成寿園

呉市 広

呉市地域相談センター豊浜

呉市 広

地域相談センターは地域包括支援センターの協力機関（ブランチ）です。地域における最も身近な相談窓口として、専門職員が在宅介護や福祉サービス利用の相談などに応じます。地域ごとに呉市内17箇所に設置され、そのうち2ヶ所を当法人が委託を受け主に次のような業務を行っています。高齢者の在宅介護や保健福祉サービス等に関する相談・高齢者福祉サービスの利用支援・介護予防の普及啓発、情報提供（地域における介護予防教室などの開催）

担当地区

呉市地域相談センター成寿園 広地区（両谷 / 白石 / 小坪 / 津久茂 / 長浜 / 本町 / 大新開 / 駅前 / 中町）
 呉市地域相談センター豊浜 豊浜地区全域

職員の福利厚生

成寿園 成看（なるみ）託児所

呉市 広

職員が働きやすいよう、職員のための託児所があります。

当法人の託児所では手厚い保育ができるよう保育士資格を持った職員を3人配置しております。乳幼児だけでなく小学生まで対応しており子どもを抱える職員が、安心して勤務できる様、育児と仕事を両立していただき、未永く勤務が出来るようにと思っております。職員全員でバックアップして行く事でより質の高い老人福祉の場を提供できるものと思っております。



●入園について

対象者 職員の子及び親族（孫・甥姪等）
 対象年齢 0歳児～12歳児
 保育日 年中無休（但し職員の勤務日のみ）
 保育時間 8時～18時

<p>呉市 広白石</p> <ul style="list-style-type: none"> ● 特別養護老人ホーム成寿園 ● ケアハウス成寿園 ● 成寿園短期入所生活介護事業所（ショートステイ） ● デイサービスセンター成寿園 ● 成寿園居宅介護支援事業所 ● 呉市地域相談センター成寿園 	〒737-0115 広島県呉市広町字白石免田 13010 番地	TEL(0823)71-8500 FAX(0823)73-6666
<ul style="list-style-type: none"> ● 老人保健施設成寿園 ● 老人保健施設成寿園 通所リハビリテーション（デイケア） ● 老人保健施設成寿園ユニット 	〒737-0115 広島県呉市広町字白石免田 13012 番地	TEL(0823)71-7171 FAX(0823)72-3400
<p>呉市 豊島</p> <ul style="list-style-type: none"> ● デイサービスセンター豊浜 ● 呉市地域相談センター豊浜 ● 生活支援ハウス豊浜 	〒734-0101 広島県呉市豊浜町大字豊島 3082 番地の 28	TEL(0823)68-4800 FAX(0823)68-3332
<p>呉市 大浜</p> <ul style="list-style-type: none"> ● 介護老人保健施設大浜 ● グループホーム大浜（認知症対応型共同生活介護） ● 介護老人保健施設大浜通所リハビリテーション（デイケア） 	〒734-0102 広島県呉市豊浜町大字大浜字深田 482 番の 1	TEL(0823)67-1188 FAX(0823)67-1177
<p>呉市 豊町</p> <ul style="list-style-type: none"> ● ホームヘルプサービス成寿園 豊 ● 居宅介護支援事業所成寿園 豊 	〒734-0304 広島県呉市豊町久比字浜ノ崎 183 番地 16	TEL(0823)67-2001 FAX(0823)67-2003 TEL(0823)67-2004 FAX(0823)67-2003
<p>東広島市 田口</p> <ul style="list-style-type: none"> ● グループホーム田口（認知症対応型共同生活介護） ● デイサービスセンター田口 ● 居宅介護支援事業所田口 	〒739-0036 広島県東広島市西条町田口字東子 2729-1	TEL(082)425-5757 FAX(082)425-5885 TEL(082)425-5678 FAX(082)425-5885
<p>今治市 関前</p> <ul style="list-style-type: none"> ● グループホーム関前（認知症対応型生活介護） 	〒794-1101 愛媛県今治市関前岡村甲 2574-3	TEL(0897)88-2200 FAX(0897)88-2280
<p>東広島市 高屋</p> <ul style="list-style-type: none"> ● デイサービスセンター高屋 ● 居宅介護支援事業所高屋 ● 介護付有料老人ホーム 高屋の大地成寿会 ● 短期入所生活介護事業所（ショートステイ）高屋 	〒739-2104 広島県東広島市高屋町大畠 129 番 3 〒739-2104 広島県東広島市高屋町大畠 145 番 1	TEL(082)434-9000 FAX(082)439-0022 TEL(082)430-7000 FAX(082)430-7890
<p>呉市 広中迫</p> <ul style="list-style-type: none"> ● 認知症対応型デイサービスセンター小江 	〒737-0105 広島県呉市広中迫町 17 番 15 号	TEL(0823)71-1457 FAX(0823)71-1900
<p>呉市 広白岳</p> <ul style="list-style-type: none"> ● 居宅介護支援事業所ヒコ ● 成寿園指定訪問介護事業所 ● 社会福祉法人成寿会法人事務室 	〒737-0144 広島県呉市広白岳 2 丁目 11 番 17 号	TEL(0823)75-2400 FAX(0823)76-3355
<p>呉市 広白岳（託児所）</p> <ul style="list-style-type: none"> ● 成寿園成看託児所 	〒737-0144 広島県呉市広白岳 5 丁目 6 番 42 号	TEL(0823)75-1010

あなたの笑顔をお手伝い



総合相談受付

TEL(0823)76-5000



社会福祉法人 成寿会

<http://www.seiukai-welfare.jp/>